

为SAP系统建立

# 融合的基础设施架构

朱景坚

技术顾问 中国惠普



目录:

**HP 融合的基础设施架构**

成熟的SAP基础设施架构

融合的SAP基础设施架构典范: HP BWA



# IT无节制扩展已经成为业务发展的阻碍

## 业务方面面临的问题:

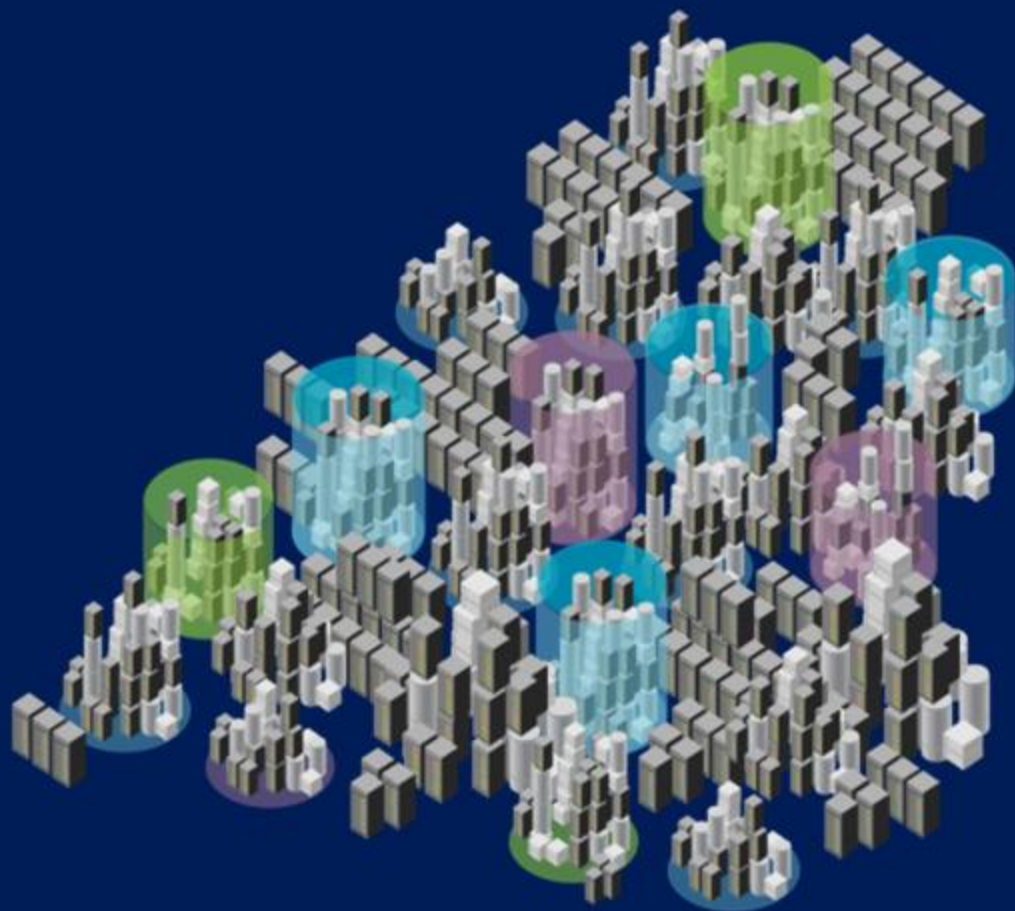
- 收入的周期延长
- 时间成本、努力和机会的损失
- 不可预测的业务周期

## 技术方面面临的问题:

- 刚性和老化的基础设施
- 应用和信息的复杂
- 不灵活的业务流程

## 后果:

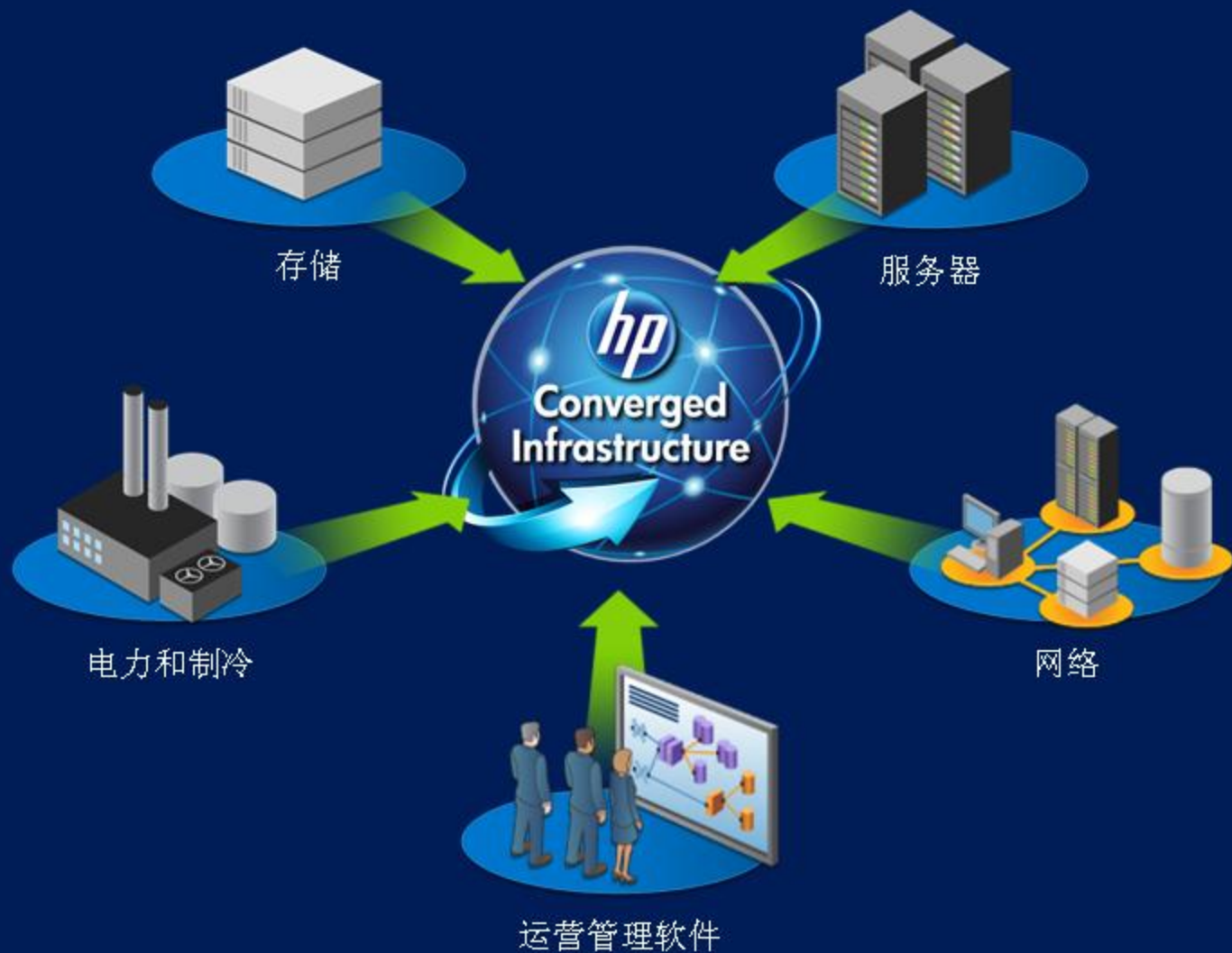
- 过度采购和低利用率的基础设施
- 物理和虚拟资源的管理复杂性
- 进退两难的容量管理
- 昂贵的运维
- 容错能力弱



Source: 2009 Information Week Analytics



# 未来的业务将架构在融合的基础设施之上





# 建立融合的基础架构的必备条件



- 虚拟化的
- 极富弹性
- 可协调处理
- 经过优化
- 模块化

# 融合的基础设施架构体系

基础设施运营环境

服务共享的管理

网络布线

集中、动态、始终可预测的网络布线

虚拟资源池

适应性的计算、内存、存储和网络资源

智能模块化的数据中心

跨系统和数据中心基础设施的智能化能源管理



# 现在就可交付的融合基础设施方案

## HP BladeSystem Matrix

### 即时调整适应动态业务需求

- 配置并修改复杂的基础架构时，只需用时几分钟而不是几个月

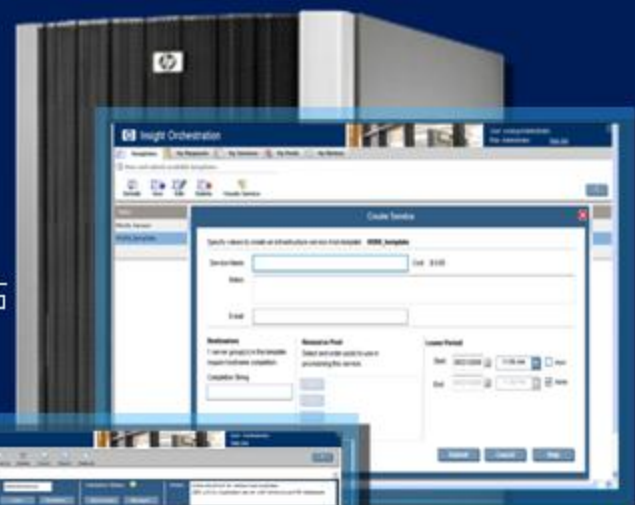
### 改造数据中心的经济效率

- 使管理效率倍增，在不到一年的时间内实现回报

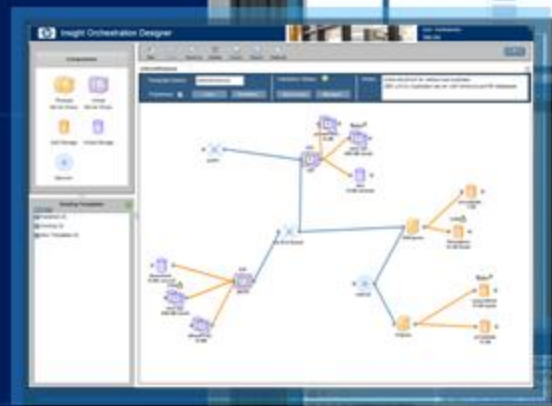
### 按设计集成

- 基于业界领先的刀片架构，由 HP 专家预先配置并安装

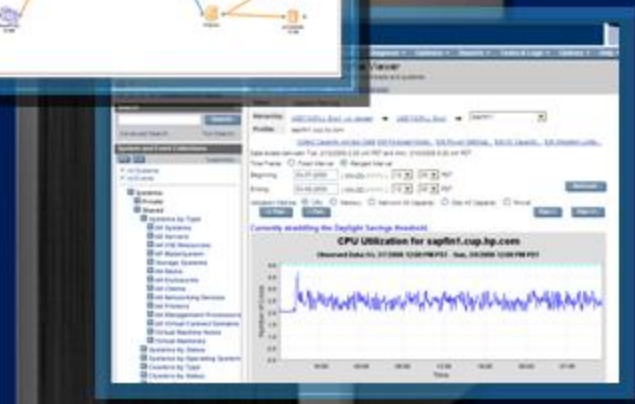
服务  
门户网站



应用  
基础架构模板



资源池





# 如何开始融合的基础设施架构建设？

## 路径和‘验证’



IT sprawl

高成本孤岛

低成本池化资产

自动的，业务自备的融合的基础设施



新一代数据中心

启动

立即浏览最新的融合的基础设施解决方案技术



Solution Showcase for Converged Infrastructure

[www.hp.com/go/SolutionShowcase](http://www.hp.com/go/SolutionShowcase)

构建你自己的通往新一代数据中心的  
路径



Converged Infrastructure Maturity Model (CI-MM)

[www.hp.com/go/CI-MM](http://www.hp.com/go/CI-MM)  
[www.hp.com/go/CIMMExpress](http://www.hp.com/go/CIMMExpress)





目录:

HP 融合的基础设施架构

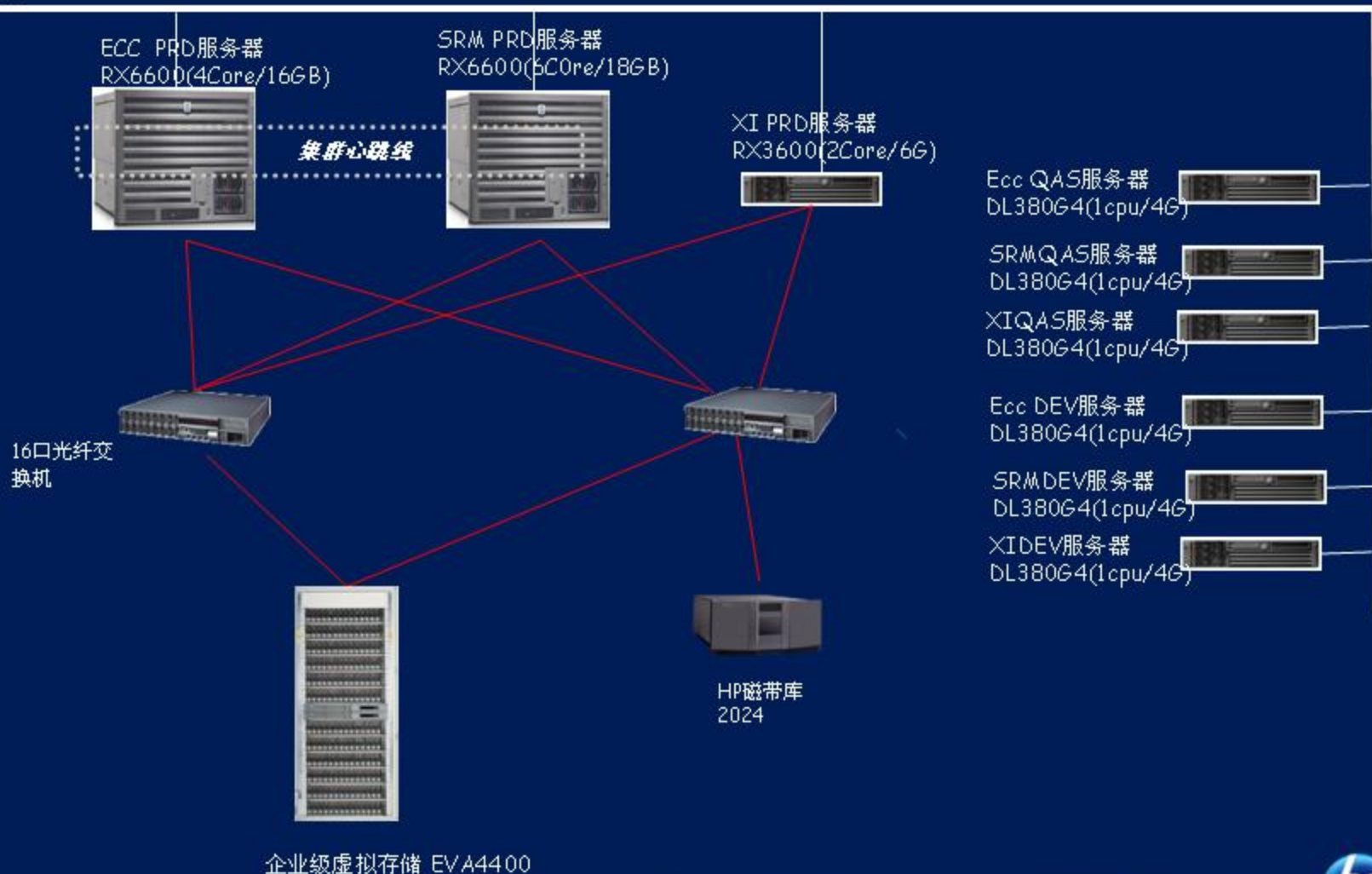
**成熟的SAP基础设施架构**

融合的SAP基础设施架构典范: HP BWA



# 典型的SAP硬件平台方案 — 独立分散

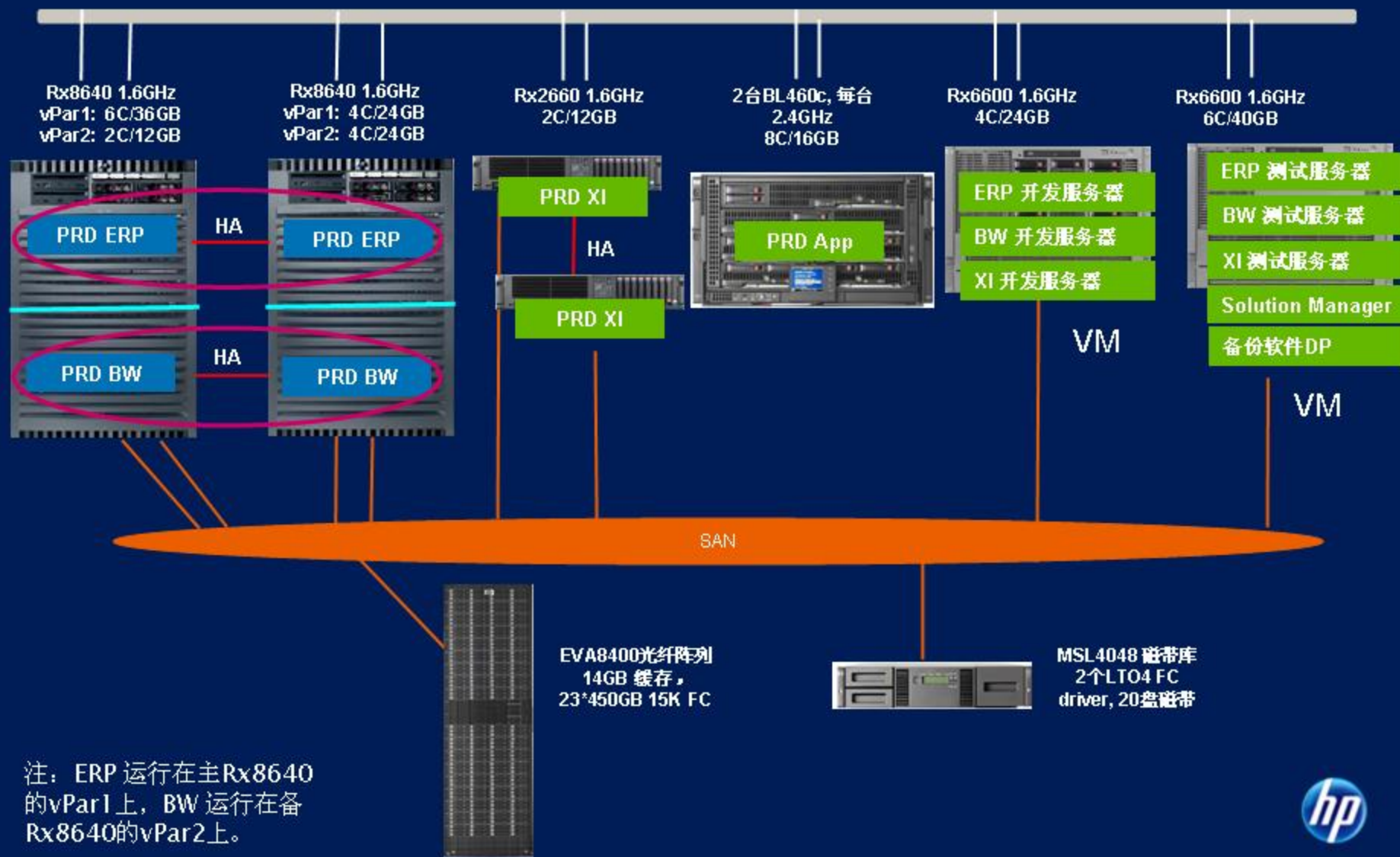
千兆以太网



注：所有DL380均连接SAN Switch，由于篇幅没有画出连接线



# 国内成熟的SAP硬件平台方案 — 部分整合



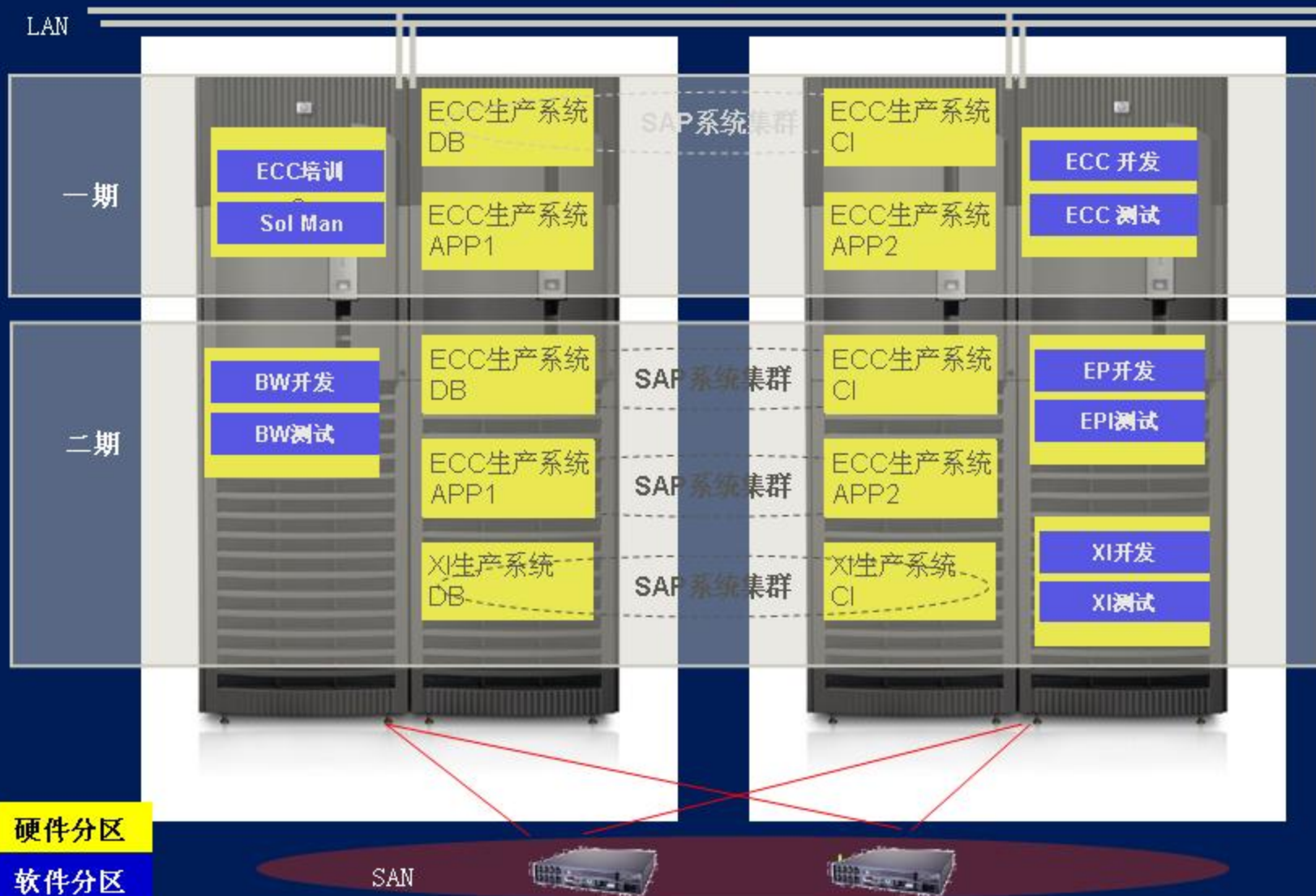
注：ERP 运行在主Rx8640的vPar1上，BW 运行在备Rx8640的vPar2上。





# 国内成熟的SAP硬件平台方案 — 整合

2 x Superdome



目录:

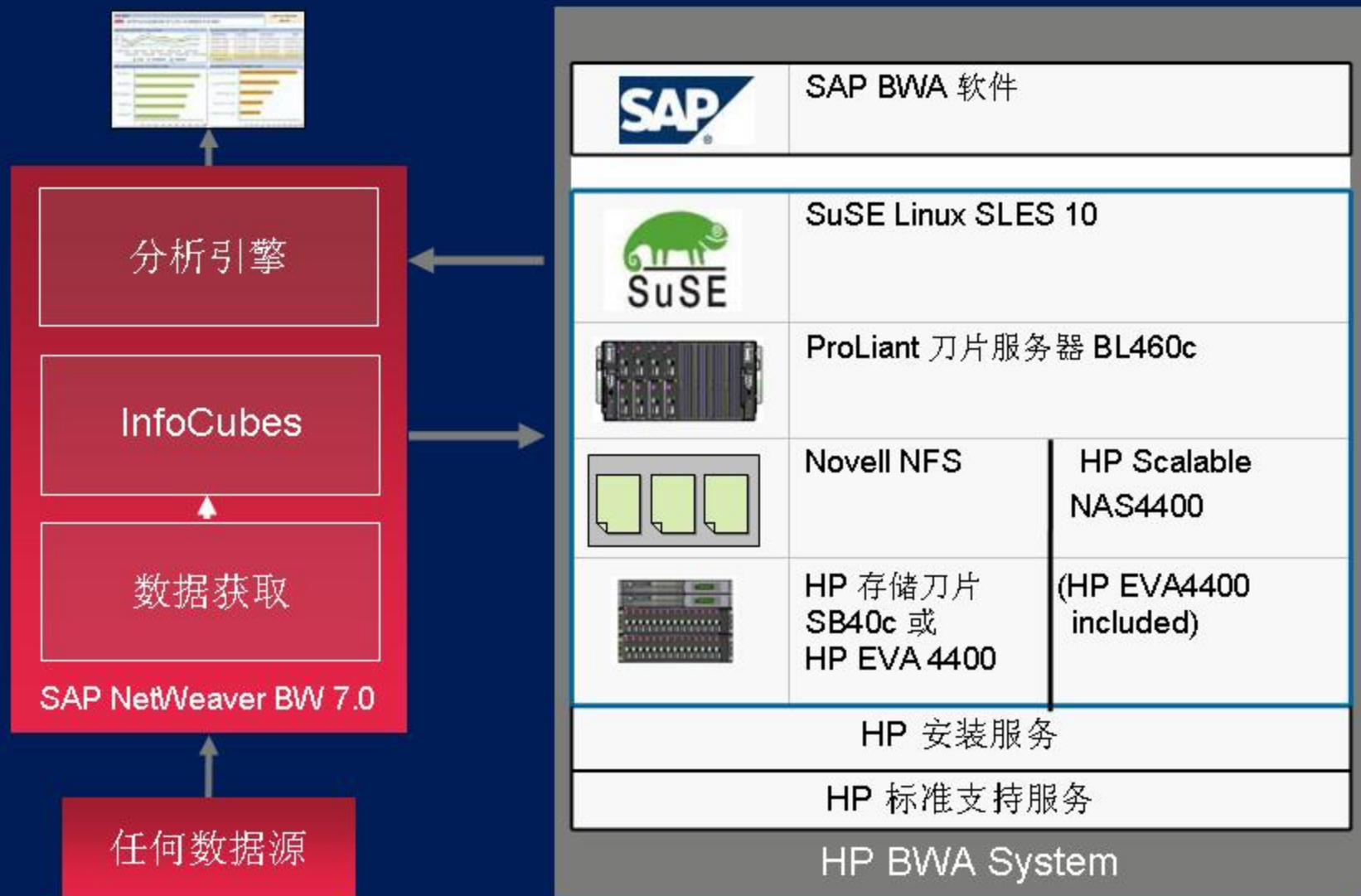
HP 融合的基础设施架构

成熟的SAP基础设施架构

融合的SAP基础设施架构典范: HP BWA



# HP BW加速器 (BWA) 的IT基础架构





# HP BWA — 融合的IT基础设施架构



HP  
BladeSystem  
c3000  
机箱

市场上的低成本BWA解决方案

## HP 小型 BWA System:

- 2-6 刀片服务器, 24 GB内存/刀片。或 4 刀片服务器, 12 GB 内存/刀片
- 存储系统: SB40c 存储刀片
- 文件系统: Novell Linux Network File System services (NFS)



HP  
BladeSystem  
m c7000  
机箱

## HP 中型 BWA System:

- 3-16 服务器刀片, 24/36/48 GB 内存/刀片
- 文件系统: OCFS2



## HP 大型 BWA System:

- 10-64+ 服务器刀片  
24/26/48 GB内存/刀片
- 存储/文件系统:  
HP StorageWorks 4400  
Scalable NAS File Services

# 为何HP会赢 — HP提供出色的客户体验

## HP提供平台及服务一体化的解决方案

- HP工厂提供高质量、预配置的解决方案
  - SAP 认证的部件，工厂集成，即达即运行
  - 预先配置客户网络IP地址，服务器名等等客户信息
- 客户现场的最终集成和质量检查
  - 集成 BusinessObjects Explorer 软件
  - HP SAP 咨询专家的知识转移
  - HP专家提供系统运维的最佳实践
- 最新的HP BladeSystem G6 平台提供快速的投资回报
  - 可观的能耗节约
  - 刀片服务器内置的管理和冗余
- 自给自足的支持与运维
  - HP专家提供系统运维的最佳实践





Thanks & Questions

